

ผลการจัดการเรียนรู้ตามหลักสูตรสถานศึกษา ปีการศึกษา ๒๕๖๕ สรุปข้อมูลผลสัมฤทธิ์ทางการเรียนระดับสถานศึกษา

ข้อมูลผลสัมฤทธิ์ทางการเรียนระดับปฐมวัย ปีการศึกษา ๒๕๖๕

๑. ร้อยละของนักเรียนระดับปฐมวัยที่เป็นเด็กปกติที่มีผลการประเมินพัฒนาการแต่ละด้าน

- ๑) นักเรียนที่จบการศึกษา อนุบาลปีที่ ๑ ทั้งหมด จำนวน - คน
จำนวนที่เป็นเด็กปกติ - คน จำนวนเด็กที่มีความบกพร่อง - คน
- ๒) นักเรียนที่จบการศึกษา อนุบาลปีที่ ๒ ทั้งหมด จำนวน ๙๐ คน
จำนวนที่เป็นเด็กปกติ ๙๐ คน จำนวนเด็กที่มีความบกพร่อง - คน
- ๓) นักเรียนที่จบการศึกษา อนุบาลปีที่ ๓ ทั้งหมด จำนวน ๙๐ คน
จำนวนที่เป็นเด็กปกติ ๙๐ คน จำนวนเด็กที่มีความบกพร่อง - คน

พัฒนาการเด็กปฐมวัย	จำนวนเด็กที่จบการศึกษา (เฉพาะเด็กปกติ)	จำนวนเด็กตามระดับคุณภาพ						คุณภาพระดับ ๓ ทั้ง ๔ ด้าน	
		ดี		พอใช้		ปรับปรุง		จำนวน	ร้อยละ
		จำนวน	ร้อยละ	จำนวน	ร้อยละ	จำนวน	ร้อยละ		
๑. ด้านร่างกาย									
ชั้นอนุบาลปีที่ ๑	-	-	-	-	-	-	-	-	-
ชั้นอนุบาลปีที่ ๒	๙๐	๘๙	๙๘.๘๙	๑	๑.๑๑	-	-	-	-
ชั้นอนุบาลปีที่ ๓	๙๐	๘๔	๙๓.๓๓	๖	๖.๖๗	-	-	-	-
รวม	๑๘๐	๑๗๓	๙๖.๑๑	๗	๓.๘๙	-	-	-	-
๒. ด้านอารมณ์-จิตใจ									
ชั้นอนุบาลปีที่ ๑	-	-	-	-	-	-	-	-	-
ชั้นอนุบาลปีที่ ๒	๙๐	๙๐	๑๐๐	-	-	-	-	-	-
ชั้นอนุบาลปีที่ ๓	๙๐	๙๐	๑๐๐	-	-	-	-	-	-
รวม	๑๘๐	๑๘๐	๑๐๐	-	-	-	-	-	-
๓. ด้านสังคม									
ชั้นอนุบาลปีที่ ๑	-	-	-	-	-	-	-	-	-
ชั้นอนุบาลปีที่ ๒	๙๐	๘๙	๙๘.๘๙	๑	๑.๑๑	-	-	-	-
ชั้นอนุบาลปีที่ ๓	๙๐	๙๐	๑๐๐	-	-	-	-	-	-
รวม	๑๘๐	๑๗๙	๙๙.๔๔	๑	๐.๕๖	-	-	-	-
๔. ด้านสติปัญญา									
ชั้นอนุบาลปีที่ ๑	-	-	-	-	-	-	-	-	-
ชั้นอนุบาลปีที่ ๒	๙๐	๘๘	๙๗.๗๘	๒	๒.๒๒	-	-	-	-
ชั้นอนุบาลปีที่ ๓	๙๐	๘๒	๙๑.๑๑	๘	๘.๘๙	-	-	-	-
รวม	๑๘๐	๑๗๐	๙๔.๔๔	๑๐	๕.๕๖	-	-	๑๖๒	-

ระดับการศึกษาขั้นพื้นฐาน

ข้อมูลผลสัมฤทธิ์ทางการเรียนระดับชั้นพื้นฐาน ปีการศึกษา ๒๕๖๕

๑. ข้อมูลผลสัมฤทธิ์ทางการเรียน ๘ กลุ่มสาระการเรียนรู้

กลุ่มสาระการเรียนรู้	จำนวนนักเรียน	จำนวนนักเรียนที่มีผลการเรียนรู้								นร.ที่ได้ระดับ ๓ ขึ้นไป	
		๐	๑	๑.๕	๒	๒.๕	๓	๓.๕	๔	จำนวน	ร้อยละ
ภาษาไทย											
ป.๑	๑๓๘	-	-	๑	๒	๒	๑๙	๒๕	๘๙	๑๓๓	๙๖.๓๗
ป.๒	๑๔๓	-	๒	๑๒	๑๑	๒๐	๒๙	๑๕	๕๔	๙๘	๖๘.๕๓
ป.๓	๑๖๗	-	-	-	-	๑๐	๕๕	๓๐	๗๒	๑๕๗	๙๔.๐๑
ป.๔	๒๑๔	-	-	๑	๕	๑๘	๓๐	๒๗	๑๓๓	๑๙๐	๘๘.๗๙
ป.๕	๒๑๙	-	-	๓	๑๘	๔๓	๒๙	๓๔	๙๒	๑๕๕	๗๐.๗๗
ป.๖	๒๑๑	-	-	๑	๒๔	๑๕	๖๔	๓๑	๗๖	๑๗๑	๘๑.๐๔
รวม	๑,๐๙๒		๒	๑๘	๖๐	๑๐๘	๒๒๖	๑๖๒	๕๑๖	๙๐๔	๘๒.๗๘
คณิตศาสตร์											
ป.๑	๑๓๘	-	-	๑	๒	๖	๑๑	๓๐	๘๘	๑๒๙	๙๓.๔๗
ป.๒	๑๔๓	-	๒	๘	๑๖	๑๘	๒๔	๒๘	๔๗	๙๙	๖๙.๒๓
ป.๓	๑๖๗	-	-	-	-	๙	๖๑	๔๘	๔๙	๑๕๘	๙๔.๖๑
ป.๔	๒๑๔	-	-	-	๑๖	๒๕	๔๖	๔๐	๘๔	๑๗๐	๗๙.๔๔
ป.๕	๒๑๙	-	๑	๗	๑๓	๓๘	๕๗	๓๑	๗๒	๑๖๐	๗๓.๐๖
ป.๖	๒๑๑	-	๑	๓	๒๗	๔๐	๕๗	๒๕	๕๘	๑๔๐	๖๖.๓๕
รวม	๑,๐๙๒		๔	๑๙	๗๔	๑๓๖	๒๕๖	๒๐๒	๓๙๘	๘๕๖	๗๘.๓๙
วิทยาศาสตร์และเทคโนโลยี											
ป.๑	๑๓๘	-	-	-	๔	๖	๓๒	๒๖	๗๐	๑๒๘	๙๒.๗๕
ป.๒	๑๔๓	-	๒	๖	๒๑	๓๑	๒๙	๑๘	๓๖	๘๓	๕๘.๐๔
ป.๓	๑๖๗	-	-	-	๑๗	๔๙	๔๗	๒๒	๓๒	๑๐๑	๖๐.๔๘
ป.๔	๒๑๔	-	-	-	๑	๑๐	๓๓	๓๒	๑๓๘	๒๐๓	๙๔.๘๕
ป.๕	๒๑๙	-	-	๓	๑๕	๓๙	๓๗	๔๕	๘๐	๑๖๒	๗๓.๙๗
ป.๖	๒๑๑	-	๒	๑๐	๒๕	๕๓	๒๗	๒๙	๖๕	๑๒๑	๕๗.๓๕
รวม	๑,๐๙๒		๔	๑๙	๘๓	๑๘๘	๒๐๕	๑๗๒	๔๒๑	๗๙๘	๗๓.๐๘
สังคมศึกษา ฯ											
ป.๑	๑๓๘	-	-	-	-	๑	๑๘	๓๓	๘๖	๑๓๗	๙๙.๒๗
ป.๒	๑๔๓	-	๒	-	๑	๑๑	๓๒	๒๔	๗๓	๑๒๙	๙๐.๒
ป.๓	๑๖๗	-	-	๓	๓	๑๗	๖๔	๓๔	๔๖	๑๔๔	๘๖.๒๒
ป.๔	๒๑๔	-	-	-	๓	๑๖	๒๒	๒๒	๑๕๑	๑๙๕	๙๑.๑๒
ป.๕	๒๑๙	-	-	๒	๙	๒๓	๓๘	๓๒	๑๑๕	๑๘๕	๘๔.๔๗
ป.๖	๒๑๑	-	๑	๒	-	๒๒	๓๙	๓๕	๑๑๒	๑๘๖	๘๘.๑๕
รวม	๑,๐๙๒		๓	๗	๑๖	๙๐	๒๑๓	๑๘๐	๕๘๓	๙๗๖	๘๙.๓๘

กลุ่มสาระ การเรียนรู้	จำนวน นักเรียน	จำนวนนักเรียนที่มีผลการเรียนรู้								นร.ที่ได้ระดับ ๓ ขึ้นไป	
		๐	๑	๑.๕	๒	๒.๕	๓	๓.๕	๔	จำนวน	ร้อยละ
สุขศึกษา											
ป.๑	๑๓๘	-	-	-	-	-	-	๑๙	๑๑๙	๑๕๒	๑๐๐
ป.๒	๑๔๓	-	๒	-	-	-	-	-	๑๔๑	๑๔๑	๙๘.๖
ป.๓	๑๖๗	-	๒	๘	๒๖	๔๘	๓๗	๒๙	๑๗	๘๓	๔๙.๗๐
ป.๔	๒๑๔	-	๑	๓	๙	๘	๖	๒๓	๑๖๔	๑๙๓	๙๐.๑๙
ป.๕	๒๑๙	-	-	๑	-	๑	-	๕๓	๑๖๔	๒๐๘	๙๔.๙๘
ป.๖	๒๑๑	-	๓	๑	๔	๘	๓๖	๒๖	๑๓๓	๑๙๕	๙๒.๔๒
รวม	๑,๐๙๒		๘	๑๓	๓๙	๖๕	๗๙	๑๕๐	๗๓๘	๙๗๒	๘๙.๐๑
ศิลปะ											
ป.๑	๑๓๘	-	-	-	-	-	๕	๖๙	๖๔	๑๓๘	๑๐๐
ป.๒	๑๔๓	-	-	๒	-	-	๑	๒	๑๓๘	๑๔๑	๙๘.๖
ป.๓	๑๖๗	-	-	-	-	-	-	-	๑๖๗	๑๖๗	๑๐๐
ป.๔	๒๑๔	-	-	๑	-	๑๔	๘๘	๔๓	๖๘	๑๙๙	๙๒.๙๙
ป.๕	๒๑๙	-	-	-	๕	๑๔	๔๙	๓๘	๑๑๓	๒๐๐	๙๑.๓๒
ป.๖	๒๑๑	-	๑	-	๒	๑๖	๔๓	๓๘	๑๑๑	๑๙๒	๙๑.๐๐
รวม	๑,๐๙๒		๑	๓	๗	๔๔	๑๘๖	๑๙๐	๖๖๑	๑,๐๓๗	๙๔.๙๖
การงานอาชีพ											
ป.๑	๑๓๘	-	-	-	-	๑	๓	๒๒	๑๑๒	๑๓๗	๙๙.๒๗
ป.๒	๑๔๓	-	-	๒	๑	๘	๖	๑๖	๑๑๐	๑๓๒	๙๒.๓
ป.๓	๑๖๗	-	-	-	-	๔	๕๐	๓๗	๗๖	๑๖๓	๙๗.๖๐
ป.๔	๒๑๔	-	-	-	-	๑	๖๒	๒๒	๑๒๙	๒๑๓	๙๙.๕๓
ป.๕	๒๑๙	-	-	-	-	๑๔	๖๖	๕๖	๘๒	๒๐๕	๙๓.๖๑
ป.๖	๒๑๑	-	-	๗	๗	๑๒	๓๒	๔๑	๑๑๒	๑๘๕	๘๗.๖๘
รวม	๑,๐๙๒			๙	๘	๔๐	๒๑๙	๑๙๔	๖๒๑	๑,๐๓๕	๙๔.๗๘
ภาษาอังกฤษ											
ป.๑	๑๓๘	-	-	-	๓	๑๑	๑๘	๓๓	๗๓	๑๐๖	๗๖.๘๑
ป.๒	๑๔๓	-	๒	๔	๓๑	๓๕	๑๖	๙	๔๖	๗๑	๔๙.๖๕
ป.๓	๑๖๗	-	-	-	๒	๑๖	๗๐	๑๕	๖๔	๑๔๙	๘๙.๒๒
ป.๔	๒๑๔	-	-	๑	-	๒๕	๑๒๓	๒๖	๓๙	๑๘๘	๘๗.๘๕
ป.๕	๒๑๙	-	-	๔	๑๕	๓๙	๓๑	๕๑	๗๙	๑๖๑	๗๓.๒๕
ป.๖	๒๑๑	-	๑	๖	๑๗	๕๐	๕๘	๔๙	๓๐	๑๓๗	๖๔.๙๓
รวม	๑,๐๙๒		๓	๑๕	๖๘	๑๗๖	๓๑๖	๑๘๓	๓๓๑	๘๒๒	๗๔.๓๖
ประวัติศาสตร์											
ป.๑	๑๓๘	-	-	-	-	๔	๑๔	๒๒	๙๘	๑๓๘	๙๗.๑๑
ป.๒	๑๔๓	-	๒	-	-	๑๐	๓๓	๓๕	๖๓	๑๓๑	๙๑.๖
ป.๓	๑๖๗	-	-	-	๑๖	๒๖	๕๖	๓๐	๓๙	๑๒๕	๗๔.๘๔
ป.๔	๒๑๔	-	-	๑	-	๘	๒๓	๓๑	๑๕๑	๒๐๕	๙๕.๗๙
ป.๕	๒๑๙	-	-	๕	๑๓	๒๐	๔๖	๓๙	๙๖	๑๘๑	๘๒.๖๔
ป.๖	๒๑๑	-	๑	๔	๑๔	๒๗	๖๐	๒๓	๘๒	๑๖๕	๗๘.๒๐

กลุ่มสาระ การเรียนรู้	จำนวน นักเรียน	จำนวนนักเรียนที่มีผลการเรียนรู้								นร.ที่ได้ระดับ ๓ ขึ้นไป	
		๐	๑	๑.๕	๒	๒.๕	๓	๓.๕	๔	จำนวน	ร้อยละ
รวม	๑,๐๙๒		๓	๑๐	๔๓	๙๕	๒๓๒	๑๘๐	๕๒๙	๙๔๑	๘๖.๑๗
รายวิชาเพิ่มเติมสะเต็มศึกษา											
ป.๑	๑๓๘	-	-	-	๒	๑๓	๒๖	๓๔	๖๓	๑๒๓	๘๙.๑๓
ป.๒	๑๔๓	-	๒	๔	๑๘	๒๒	๒๖	๒๓	๔๘	๙๗	๖๗.๘๓
ป.๓	๑๖๗	-	-	๑	๙	๓๗	๖๖	๒๒	๓๒	๑๒๐	๗๑.๘๑
ป.๔	๒๑๔	-	-	๑	-	๒๒	๖๖	๔๒	๘๓	๑๙๑	๘๙.๒๕
ป.๕	๒๑๙	-	-	-	๑	๒๗	๖๑	๔๐	๙๐	๑๙๑	๘๗.๒๑
ป.๖	๒๑๑	-	๑	๔	๒๕	๔๔	๓๒	๒๙	๗๖	๑๓๗	๖๔.๙๓
รวม	๑,๐๙๒		๓	๑๐	๕๕	๑๖๕	๒๗๗	๑๙๐	๓๙๒	๘๕๙	๗๘.๖๖
รายวิชาเพิ่มเติมเทคโนโลยีสารสนเทศและการสื่อสาร											
ป.๑	-	-	-	-	-	๖	๑๖	๒๙	๘๗	๑๓๒	๙๕.๖๕
ป.๒	๑๔๓	-	๒	-	-	๙	๑๒	๒๒	๙๘	๑๓๒	๙๒.๓
ป.๓	๑๖๗	-	-	-	๑	๓	๓๙	๑๙	๑๐๕	๑๖๓	๙๗.๖๐
ป.๔	๒๑๔	-	๑	๐	๒	๗	๔๘	๓๔	๑๑๒	๒๐๕	๙๕.๓๓
ป.๕	๒๑๙	-	-	๒	๑๒	๑๔	๓๑	๒๘	๑๓๒	๑๙๑	๘๗.๒๑
ป.๖	๒๑๑	-	-	-	๗	๒๒	๔๘	๔๑	๙๓	๑๘๒	๘๖.๒๖
รวม	๑,๐๙๒		๓	๒	๒๒	๖๑	๑๙๔	๑๗๓	๖๒๗	๑,๐๐๕	๙๒.๐๓
รายวิชาเพิ่มเติมภาษาจีนเพื่อการสื่อสาร											
ป.๑	๑๓๘	-	-	-	๓	๓	๘	๒๑	๑๐๓	๑๓๒	๙๕.๖๕
ป.๒	๑๔๓	-	๒	-	๓	๗	๑๖	๒๑	๙๔	๑๓๑	๙๑.๖
ป.๓	๑๖๗	-	๑	๑	๓	๗	๑๙	๒๖	๑๑๙	๑๕๕	๙๒.๘๑
ป.๔	๒๑๔	-	๑	-	๓	๑๑	๓๖	๒๙	๑๓๔	๑๙๙	๙๒.๙๙
ป.๕	๒๑๙	-	-	-	๖	๑๙	๑๘	๑๙	๑๕๗	๑๙๔	๘๘.๕๘
ป.๖	๒๑๑	-	-	๒	-	๕	๑๔	๓๑	๑๕๙	๒๐๔	๙๖.๖๘
รวม	๑,๐๙๒		๔	๓	๑๘	๕๒	๑๑๑	๑๔๗	๗๖๖	๑,๐๑๕	๙๒.๙๕

๒) ผลการประเมินกิจกรรมพัฒนาผู้เรียน ปีการศึกษา ๒๕๖๕

ระดับชั้น	จำนวนนักเรียน	ผลการประเมินกิจกรรมแนะแนว		ผลการประเมินกิจกรรมลูกเสือเนตรนารี		ผลการประเมินชุมนุม		ผลการประเมินกิจกรรมเพื่อสังคมและสาธารณประโยชน์	
		ผ่าน	ไม่ผ่าน	ผ่าน	ไม่ผ่าน	ผ่าน	ไม่ผ่าน	ผ่าน	ไม่ผ่าน
อนุบาล ๑	-	-	-	-	-	-	-	-	-
อนุบาล ๒	๙๐	๙๐	-	-	-	-	-	-	-
อนุบาล ๓	๙๐	๙๐	-	-	-	-	-	-	-
รวม	๑๘๐	๑๘๐	-	-	-	-	-	-	-
ประถมศึกษาปีที่ ๑	๑๓๘	๑๓๘	-	๑๓๘	-	๑๓๘	-	๑๓๘	-
ประถมศึกษาปีที่ ๒	๑๔๓	๑๔๓	-	๑๔๓	-	๑๔๓	-	๑๔๓	-
ประถมศึกษาปีที่ ๓	๑๖๗	๑๖๗	-	๑๖๗	-	๑๖๗	-	๑๖๗	-
ประถมศึกษาปีที่ ๔	๒๑๔	๒๑๔	-	๒๑๔	-	๒๑๔	-	๒๑๔	-
ประถมศึกษาปีที่ ๕	๒๑๙	๒๑๙	-	๒๑๙	-	๒๑๙	-	๒๑๙	-
ประถมศึกษาปีที่ ๖	๒๑๑	๒๑๑	-	๒๑๑	-	๒๑๑	-	๒๑๑	-
รวม	๑๐๙๒	๑๐๙๒	-	๑๐๙๒	-	๑๐๙๒	-	๑๐๙๒	-
รวมทั้งสิ้น	๑๒๗๒	๑๒๗๒	-	๑๒๗๒	-	๑๒๗๒	-	๑๒๗๒	-

๓. ผลการประเมินคุณภาพการศึกษา ระดับชาติ

๑) การประเมินความสามารถด้านการอ่าน ชั้นประถมศึกษาปีที่ ๑ (RT)

ระดับชั้น	รายการ	จำนวนคน	คะแนนเฉลี่ย	เฉลี่ยร้อยละ	จำนวนนักเรียนตามระดับคุณภาพ			
					ดีมาก	ดี	พอใช้	ปรับปรุง
ป.๑	อ่านออกเสียง	๑๓๓	๔๓.๑๗	๘๖.๓๓	๑๐๑	๓๒	-	-
	อ่านรู้เรื่อง	๑๓๓	๔๒.๖๘	๘๕.๓๖	๑๑๑	๒๒	-	-

๒) การประเมินคุณภาพผู้เรียนชั้นประถมศึกษาปีที่ ๓ (NT)

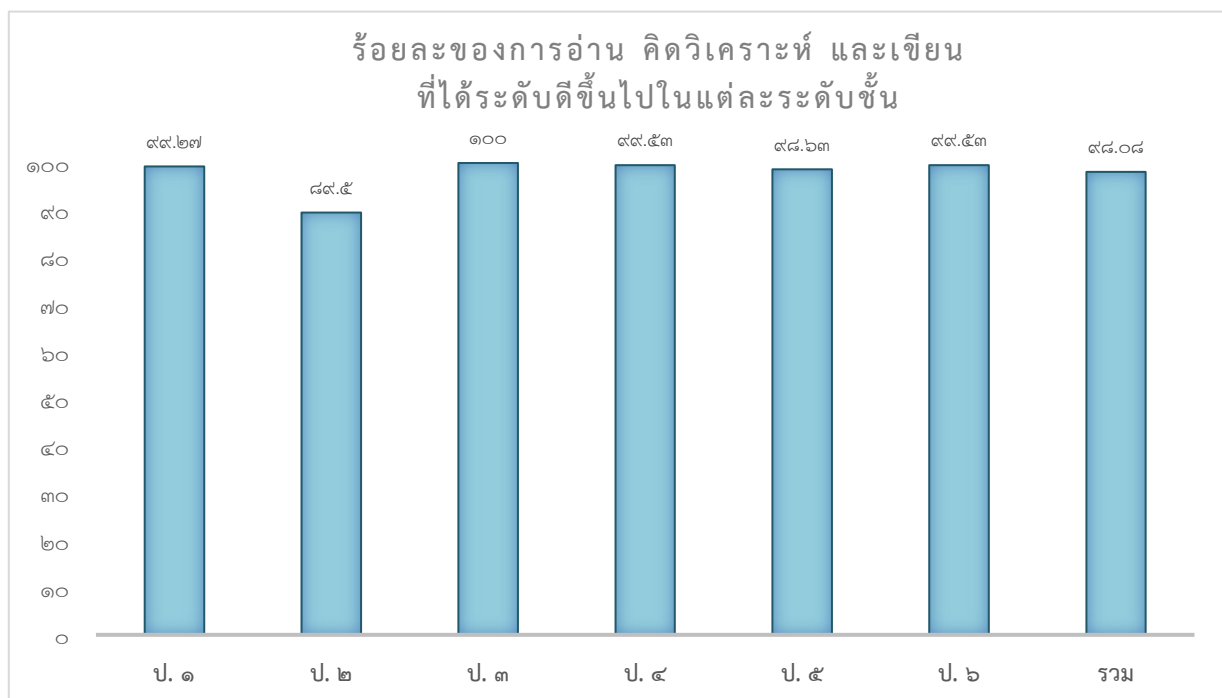
ระดับชั้น	รายการ	จำนวนคน	คะแนนเฉลี่ย	เฉลี่ยร้อยละ	จำนวนนักเรียนตามระดับคุณภาพ			
					ดีมาก	ดี	พอใช้	ปรับปรุง
ป.๓	ด้านคณิตศาสตร์							
	ด้านภาษาไทย							

๓) การทดสอบทางการศึกษาระดับชาติด้านพื้นฐาน ชั้นประถมศึกษาปีที่ ๖ (O-NET)

สาระการเรียนรู้	จำนวนนักเรียน ชั้นป. ๖		คะแนนระดับโรงเรียน		คะแนนเฉลี่ย ระดับเขต พื้นที่	คะแนนเฉลี่ย ระดับสังกัด	คะแนนเฉลี่ย ระดับ ประเทศ
			คะแนน เฉลี่ย	ส่วนเบี่ยงเบน มาตรฐาน			
	ทั้งหมด	เข้าสอบ					
ภาษาไทย	๒๑๑	๑๙๖	๕๑.๓๘	๑๕.๗๖	๕๖.๘๑	๕๒.๘๐	๕๓.๘๙
คณิตศาสตร์	๒๑๑	๑๙๖	๒๗.๓๖	๑๖.๘๑	๓๐.๐๙	๒๖.๕๒	๒๘.๐๖
วิทยาศาสตร์	๒๑๑	๑๙๖	๓๗.๔๒	๑๓.๗๑	๔๑.๓๕	๓๗.๙๐	๓๙.๓๔
ภาษาต่างประเทศ	๒๑๑	๑๙๖	๓๒.๐๘	๑๔.๑๖	๔๐.๘๑	๓๓.๕๗	๓๗.๖๒

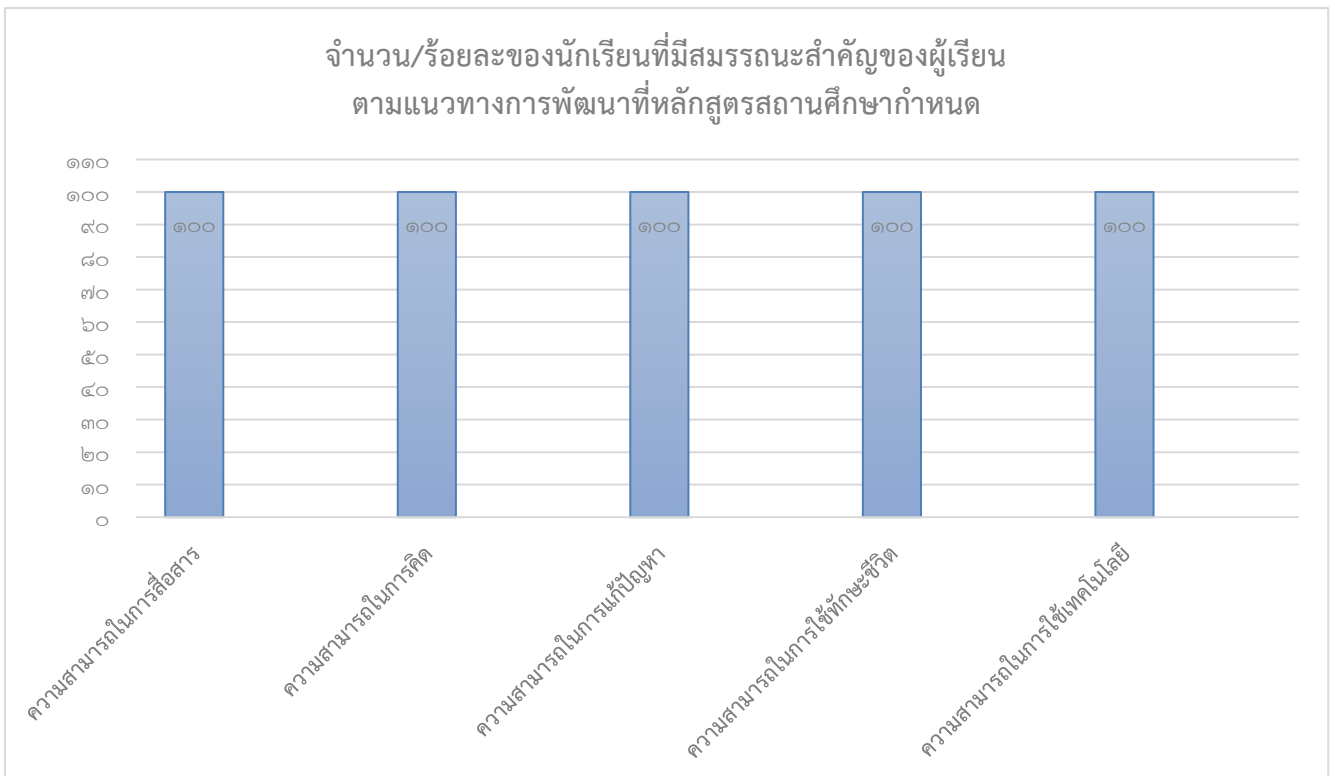
๔. ผลการประเมินการอ่าน คิดวิเคราะห์ และเขียน

ระดับ ชั้น	จำนวน นักเรียน ทั้งหมด	จำนวนนักเรียนตามระดับคุณภาพ (การอ่านคิด วิเคราะห์ และเขียน)							
		ดีเยี่ยม		ดี		ผ่าน		ไม่ผ่าน	
		จำนวน	ร้อยละ	จำนวน	ร้อยละ	จำนวน	ร้อยละ	จำนวน	ร้อยละ
ป. ๑	๑๓๘	๘๒	๕๙.๔๒	๕๕	๓๙.๘๕	๑	๐.๗๒	-	-
ป. ๒	๑๔๓	๔๔	๓๐.๗๖	๘๔	๕๘.๗๕	๑๕	๑๐.๔๘	-	-
ป. ๓	๑๖๗	๑๒๔	๗๔.๒๕	๔๓	๒๕.๗๕	-	-	-	-
ป. ๔	๒๑๔	๒๐๐	๙๓.๔๖	๑๓	๖.๐๗	๑	๐.๔๗	-	-
ป. ๕	๒๑๙	๑๒๓	๕๖.๑๖	๙๓	๔๒.๔๗	๓	๑.๓๗	-	-
ป. ๖	๒๑๑	๑๕๙	๗๕.๓๖	๕๑	๒๔.๑๗	๑	๐.๔๗	-	-
รวม	๑,๐๙๒	๗๓๒	๖๗.๐๓	๓๓๙	๓๑.๐๔	๒๑	๑.๙๒	-	-



๕. ผลการประเมินสมรรถนะสำคัญของผู้เรียน

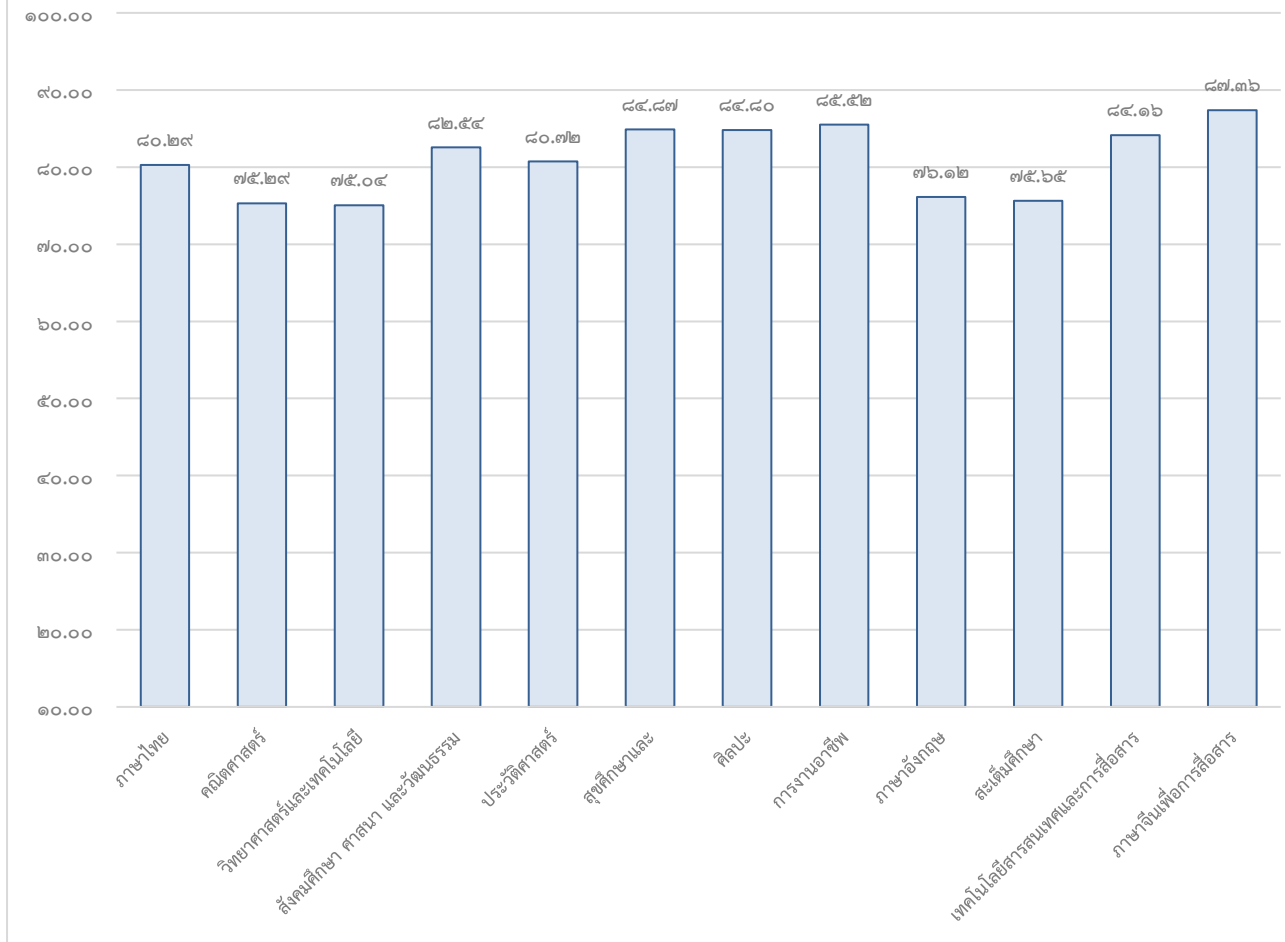
ระดับ ชั้น	จำนวน นักเรียน ทั้งหมด	จำนวน/ร้อยละของนักเรียนที่มีสมรรถนะสำคัญของผู้เรียน ตามแนวทางการพัฒนาที่หลักสูตรสถานศึกษากำหนด									
		ความสามารถ ในการสื่อสาร		ความสามารถ ในการคิด		ความสามารถ ในการแก้ปัญหา		ความสามารถ ในการใช้ทักษะชีวิต		ความสามารถในการ ใช้เทคโนโลยี	
		จำนวน	ร้อยละ	จำนวน	ร้อยละ	จำนวน	ร้อยละ	จำนวน	ร้อยละ	จำนวน	ร้อยละ
ป. ๑	๑๓๘	๑๓๘	๑๐๐	๑๓๘	๑๐๐	๑๓๘	๑๐๐	๑๓๘	๑๐๐	๙๖	๑๐๐
ป. ๒	๑๔๓	๑๔๓	๑๐๐	๑๔๓	๑๐๐	๑๔๓	๑๐๐	๑๔๓	๑๐๐	๑๔๓	๑๐๐
ป. ๓	๑๖๗	๑๖๗	๑๐๐	๑๖๗	๑๐๐	๑๖๗	๑๐๐	๑๖๗	๑๐๐	๑๖๗	๑๐๐
ป. ๔	๒๑๔	๒๑๔	๑๐๐	๒๑๔	๑๐๐	๒๑๔	๑๐๐	๒๑๔	๑๐๐	๒๑๔	๑๐๐
ป. ๕	๒๑๙	๒๑๙	๑๐๐	๒๑๙	๑๐๐	๒๑๙	๑๐๐	๒๑๙	๑๐๐	๒๑๙	๑๐๐
ป. ๖	๒๑๑	๒๑๑	๑๐๐	๒๑๑	๑๐๐	๒๑๑	๑๐๐	๒๑๑	๑๐๐	๒๑๑	๑๐๐
รวม	๑๐๙๒	๑๐๙๒	๑๐๐	๑๐๙๒	๑๐๐	๑๐๙๒	๑๐๐	๑๐๙๒	๑๐๐	๑๐๙๒	๑๐๐



ผลสัมฤทธิ์ทางการเรียน ๘ กลุ่มสาระการเรียนรู้เฉลี่ยร้อยละ
ตามค่าเป้าหมายของโรงเรียนที่ร้อยละ ๗๐
(ปีการศึกษา ๒๕๖๕)

รายวิชา	ค่าเฉลี่ยร้อยละตามระดับชั้น						ค่าเฉลี่ยร้อยละ ระดับ รร.
	ป.๑	ป.๒	ป.๓	ป.๔	ป.๕	ป.๖	
ภาษาไทย	๘๒.๖๐	๗๕.๔๓	๗๗.๓๑	๘๘.๗๙	๗๖.๕๘	๘๑.๐๔	๘๐.๒๙
คณิตศาสตร์	๘๑.๓๒	๗๔.๑๙	๗๕.๖๗	๗๙.๔๔	๗๔.๗๙	๖๖.๓๕	๗๕.๒๙
วิทยาศาสตร์และเทคโนโลยี	๗๘.๒๑	๗๒.๒๕	๗๒.๐๔	๙๔.๘๕	๗๕.๕๔	๕๗.๓๕	๗๕.๐๔
สังคมศึกษา ศาสนา และวัฒนธรรม	๘๑.๖๐	๗๙.๑๐	๗๖.๘๗	๙๑.๑๒	๗๘.๔๒	๘๘.๑๕	๘๒.๕๔
ประวัติศาสตร์	๘๑.๕๓	๗๗.๔๔	๗๔.๑๗	๙๕.๗๙	๗๗.๑๙	๗๘.๒๐	๘๐.๗๒
สุขศึกษาและ พลศึกษา	๘๔.๙๘	๘๘.๐๕	๗๑.๒๓	๙๐.๑๙	๘๒.๓๖	๙๒.๔๒	๘๔.๘๗
ศิลปะ	๗๙.๒๕	๘๓.๖๐	๘๓.๓๕	๙๒.๙๙	๗๘.๖๐	๙๑.๐๐	๘๔.๘๐
การงานอาชีพ	๘๓.๗๖	๘๕.๓๘	๗๙.๔๑	๙๙.๕๓	๗๗.๓๘	๘๗.๖๘	๘๕.๕๒
ภาษาอังกฤษ	๗๙.๒๑	๗๒.๗๐	๗๕.๘๔	๘๗.๘๕	๗๖.๒๐	๖๔.๙๓	๗๖.๑๒
สะเต็มศึกษา	๗๗.๕๙	๗๔.๑๕	๗๑.๔๑	๘๙.๒๕	๗๖.๕๕	๖๔.๙๓	๗๕.๖๕
เทคโนโลยีสารสนเทศ และการสื่อสาร	๘๐.๖๔	๘๐.๗๗	๘๑.๑๕	๙๕.๓๓	๘๐.๗๙	๘๖.๒๖	๘๔.๑๖
ภาษาจีนเพื่อการสื่อสาร	๘๔.๖๙	๘๒.๒๓	๘๓.๙๓	๙๒.๙๙	๘๓.๖๖	๙๖.๖๘	๘๗.๓๖

ผลสัมฤทธิ์ทางการเรียน ๘ กลุ่มสาระการเรียนรู้เฉลี่ยร้อยละ
ตามค่าเป้าหมายของโรงเรียนที่ ร้อยละ๗๐ ปีการศึกษา ๒๕๖๕



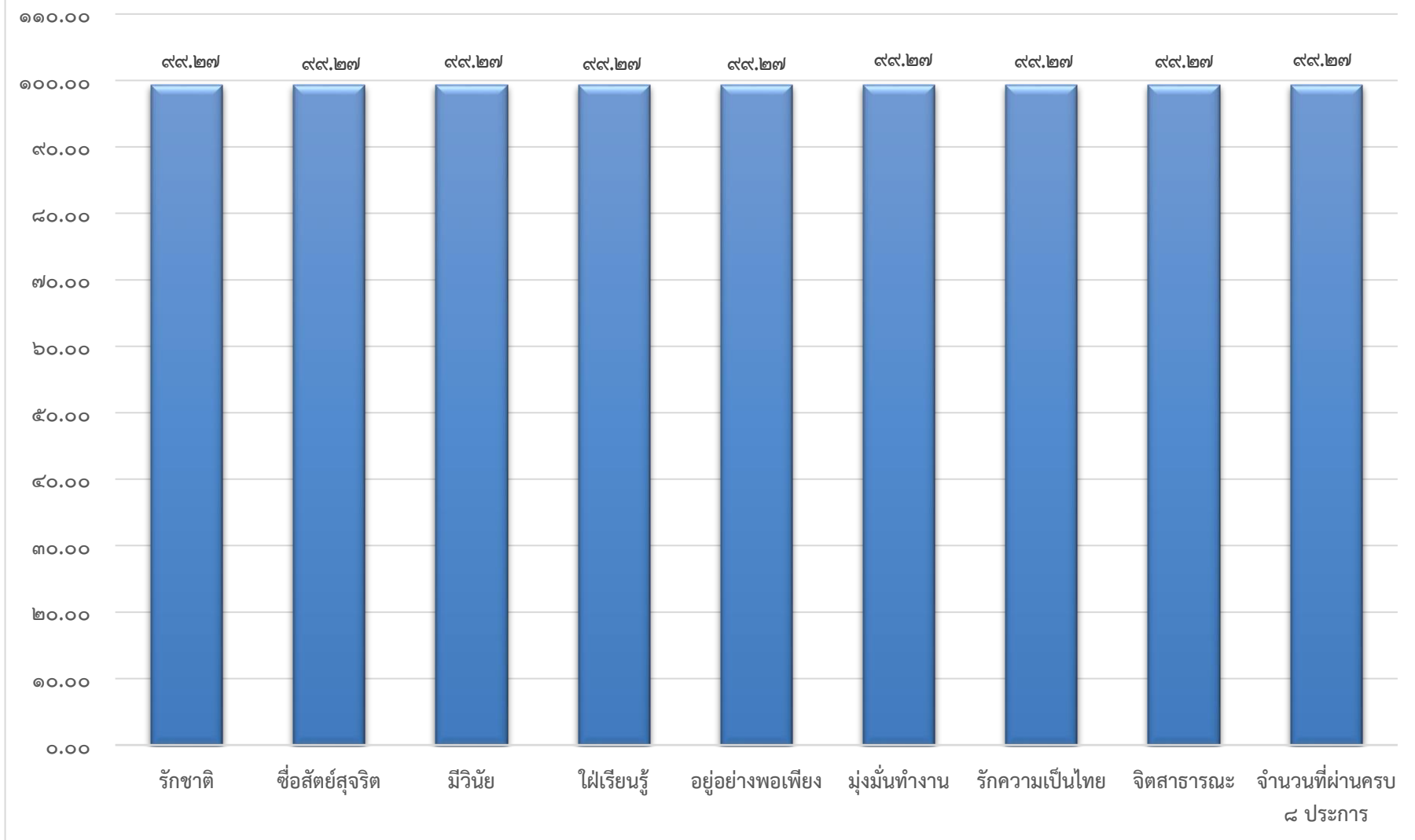
๖. ผลการประเมินคุณลักษณะอันพึงประสงค์

๑) คุณลักษณะอันพึงประสงค์ตามหลักสูตรสถานศึกษา

ระดับ ชั้น	จำนวน นักเรียน ทั้งหมด	จำนวนนักเรียนตามระดับคุณภาพ (คุณลักษณะอันพึงประสงค์)																			
		รักชาติ				ซื่อสัตย์สุจริต				มีวินัย				ใฝ่เรียนรู้				อยู่อย่างพอเพียง			
		ดีเยี่ยม	ดี	ผ่าน	ไม่ผ่าน	ดีเยี่ยม	ดี	ผ่าน	ไม่ผ่าน	ดีเยี่ยม	ดี	ผ่าน	ไม่ผ่าน	ดีเยี่ยม	ดี	ผ่าน	ไม่ผ่าน	ดีเยี่ยม	ดี	ผ่าน	ไม่ผ่าน
ป. ๑	๑๓๘	๙๘	๔๐	-	-	๑๐๐	๓๘	-	-	๙๔	๔๔	-	-	๘๒	๕๖	-	-	๑๐๐	๓๘	-	-
ป. ๒	๑๔๓	๙๑	๔๔	๘	-	๕๖	๗๙	๘	-	๖๗	๖๘	๘	-	๔๕	๙๐	๘	-	๓๕	๑๐๐	๘	-
ป. ๓	๑๖๗	๑๐๗	๖๐	-	-	๙๒	๗๕	-	-	๘๕	๘๒			๕๖	๑๑๑	-	-	๑๓๐	๖๗		
ป. ๔	๒๑๔	๒๑๔	-	-	-	๒๐๕	๙	-	-	๒๐๕	๙	-	-	๒๐๐	๑๔	-	-	๒๑๔	-	-	-
ป. ๕	๒๑๙	๒๑๙	-	-	-	๒๐๙	๑๐	-	-	๑๙๙	๑๑	-	-	๒๐๙	๑๐	-	-	๒๑๙	-	-	-
ป. ๖	๒๑๑	๒๑๑	-	-	-	๒๑๑	-	-	-	๒๑๑	-	-	-	๒๑๑	-	-	-	๒๑๑	-	-	-
รวม	๑๐๙๒	๙๔๐	๑๔๔	๘	๐	๘๗๓	๒๑๑	๘	๐	๘๖๑	๒๑๔	๘	๐	๘๐๓	๒๘๑	๘	๐	๙๐๙	๒๐๕	๘	๐

ระดับ ชั้น	จำนวน นักเรียน ทั้งหมด	จำนวนนักเรียนตามระดับคุณภาพ (คุณลักษณะอันพึงประสงค์)																			
		มุ่งมั่นทำงาน				รักความเป็นไทย				จิตสาธารณะ				จำนวนที่ผ่านครบ ๘ ประการ							
		ดีเยี่ยม	ดี	ผ่าน	ไม่ผ่าน	ดีเยี่ยม	ดี	ผ่าน	ไม่ผ่าน	ดีเยี่ยม	ดี	ผ่าน	ไม่ผ่าน	ดีเยี่ยม	ดี	ผ่าน	ไม่ผ่าน				
ป. ๑	๑๓๘	๙๕	๔๓	-	-	๑๐๔	๓๔	-	-	๑๐๙	๒๙	-	-	๑๑๒	๒๖	-	-				
ป. ๒	๑๔๓	๔๑	๙๔	๘	-	๓๔	๑๐๑	๘	-	๔๓	๙๒	๘	-	๔๑	๙๔	๘	-				
ป. ๓	๑๖๗	๗๔	๙๓	-	-	๙๔	๗๓			๑๒๗	๔๐	-	-	๙๖	๗๕	-	-				
ป. ๔	๒๑๔	๒๐๐	๑๔	-	-	๒๑๔	-	-	-	๒๐๕	๙	-	-	๒๐๕	๙	-	-				
ป. ๕	๒๑๙	๒๐๐	๑๙	-	-	๒๑๙	-	-	-	๒๐๐	๑๙	-	-	๒๑๙	-	-	-				
ป. ๖	๒๑๑	๒๑๑	-	-	-	๒๑๑	-	-	-	๒๑๑	-	-	-	๒๑๑	-	-	-				
รวม	๑๐๙๒	๘๒๑	๒๖๓	๘	๐	๘๗๖	๒๐๘	๘	๐	๘๙๕	๑๘๙	๘	๐	๘๘๔	๒๐๔	๘	๐				

ร้อยละของคุณลักษณะอันพึงประสงค์ตามหลักสูตรสถานศึกษา ที่ระดับดีขึ้นไป



๒) คุณธรรมพื้นฐาน ๘ ประการและความกตัญญู ตามนโยบายสพฐ.

ระดับ ชั้น	จำนวน นักเรียน ทั้งหมด	จำนวนนักเรียนตามระดับคุณภาพ (คุณธรรมพื้นฐาน ๘ ประการและความกตัญญู)																			
		๑. ขยัน				๒. ประหยัด				๓. ซื่อสัตย์				๔. มีวินัย				๕. สุภาพ			
		ดี เยี่ยม	ดี	ผ่าน	ไม่ ผ่าน	ดี เยี่ยม	ดี	ผ่าน	ไม่ ผ่าน	ดี เยี่ยม	ดี	ผ่าน	ไม่ ผ่าน	ดี เยี่ยม	ดี	ผ่าน	ไม่ ผ่าน	ดี เยี่ยม	ดี	ผ่าน	ไม่ ผ่าน
ป. ๑	๑๓๘	๙๘	๔๐	-	-	๙๗	๔๑	-	-	๘๐	๕๘	-	-	๑๐๑	๓๗	-	-	๙๐	๔๘	-	-
ป. ๒	๑๔๓	๔๑	๙๔	๘	-	๓๕	๑๐๐	๘	-	๕๖	๗๙	๘	-	๖๗	๖๘	๘	-	๕๖	๗๙	๘	-
ป. ๓	๑๖๗	๑๓๐	๓๗	-	-	๑๕๑	๑๓	-	-	๑๔๘	๑๙	-	-	๑๔๗	๒๐	-	-	๑๔๐	๒๗	-	-
ป. ๔	๒๑๔	๒๐๐	๑๓	๑	-	๒๐๐	๑๓	๑	-	๒๐๐	๑๓	๑	-	๒๐๐	๑๓	๑	-	๒๐๐	๑๓	๑	-
ป. ๕	๒๑๙	๒๐๐	๑๙	-	-	๒๐๑	๑๘	-	-	๒๐๙	๑๐	-	-	๑๙๙	๑๑	-	-	๒๑๙	-	-	-
ป. ๖	๒๑๑	๒๑๑	-	-	-	๒๑๑	-	-	-	๒๑๑	-	-	-	๒๑๑	-	-	-	๒๑๑	-	-	-
รวม	๑๐๙๒	๘๘๐	๒๐๓	๙	-	๘๙๕	๑๘๕	๙	-	๙๐๔	๑๗๙	๙	-	๙๒๕	๑๔๙	๙	-	๙๑๖	๑๖๗	๙	-

ระดับ ชั้น	จำนวน นักเรียน ทั้งหมด	จำนวนนักเรียนตามระดับคุณภาพ (คุณธรรมพื้นฐาน ๘ ประการและความกตัญญู)																			
		๖. สะอาด				๗. สามัคคี				๘. มีน้ำใจ				รวม ๘ ประการ				ความกตัญญู			
		ดี เยี่ยม	ดี	ผ่าน	ไม่ ผ่าน	ดี เยี่ยม	ดี	ผ่าน	ไม่ ผ่าน	ดี เยี่ยม	ดี	ผ่าน	ไม่ ผ่าน	ดี เยี่ยม	ดี	ผ่าน	ไม่ ผ่าน	ดีเยี่ยม	ดี	ผ่าน	ไม่ ผ่าน
ป. ๑	๑๓๘	๙๘	๔๐	-	-	๙๗	๔๑	-	-	๘๐	๕๘	-	-	๑๐๑	๓๗	-	-	๙๐	๔๘	-	-
ป. ๒	๑๔๓	๖๗	๖๘	๘	-	๙๑	๔๔	๘	-	๔๓	๙๒	๘	-	๔๑	๙๔	๘	-	๔๓	๙๒	๘	-
ป. ๓	๑๖๗	๑๒๕	๔๒	-	-	๑๔๒	๒๕	-	-	๑๓๐	๓๗	-	-	๑๓๙	๒๗	-	-	๑๕๐	๑๗	-	-
ป. ๔	๒๑๔	๒๐๐	๑๓	๑	-	๒๐๐	๑๓	๑	-	๒๐๐	๑๓	๑	-	๒๐๐	๑๓	๑	-	๒๐๐	๑๓	๑	-
ป. ๕	๒๑๙	๒๐๕	๑๔	-	-	๒๐๕	๑๔	-	-	๑๙๐	๒๙	-	-	๒๑๙	-	-	-	๒๑๙	-	-	-
ป. ๖	๒๑๑	๒๑๑	-	-	-	๒๑๑	-	-	-	๒๑๑	-	-	-	๒๑๑	-	-	-	๒๑๑	-	-	-
รวม	๑๐๙๒	๙๐๖	๑๗๗	๙	๐	๙๔๖	๑๓๗	๙	๐	๘๕๔	๒๒๙	๙	๐	๙๑๑	๑๗๑	๙	๐	๙๑๓	๑๗๐	๙	๐

ร้อยละของคุณธรรมพื้นฐาน ๘ ประการและความกตัญญู ตามนโยบายสพฐ.ที่ระดับดีขึ้นไป

